

(наименование документа об утверждении, включая наименования органов государственной власти или органов местного самоуправления, принявших решение об утверждении схемы или подписавших соглашение о перераспределении земельных участков)

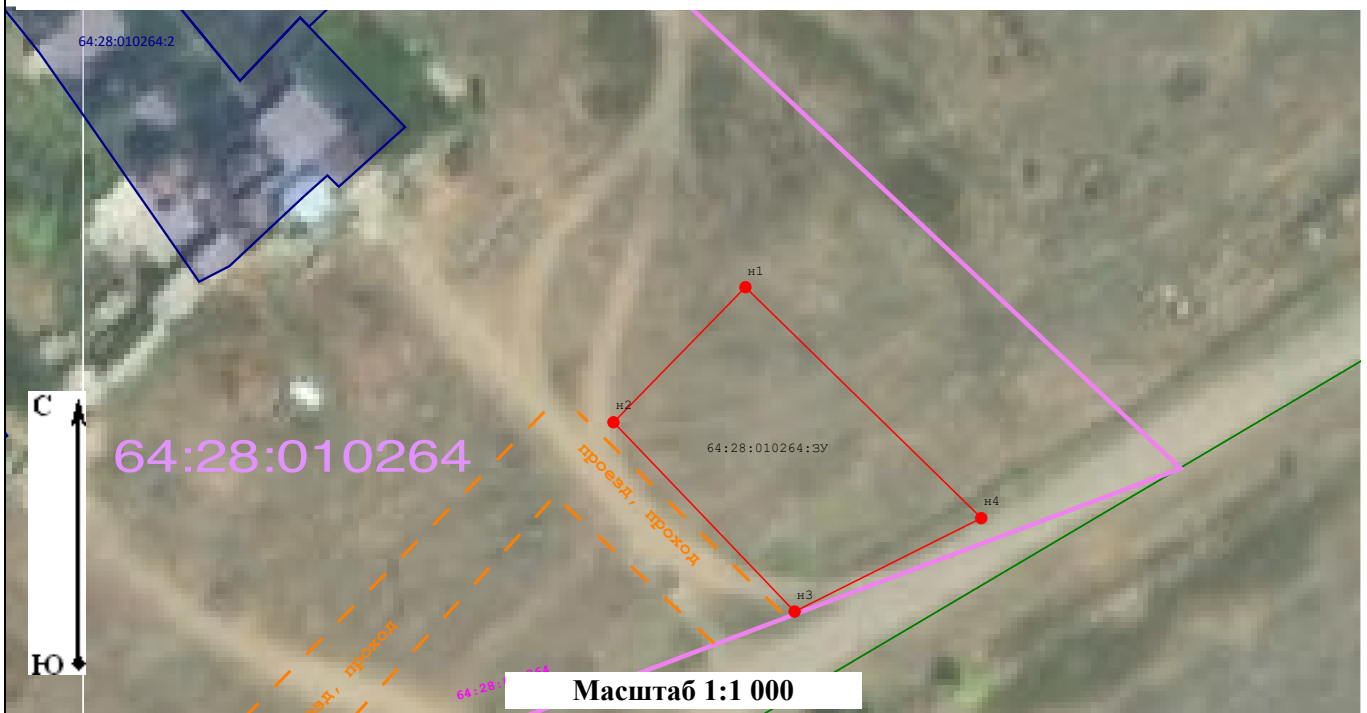
от _____

№ _____

Схема расположения земельного участка или земельных участков на кадастровом плане территории

Система координат: МСК-64 зона 2

Условный номер земельного участка _____						_____					
(указывается в случае, если предусматривается образование двух и более земельных участков)											
Площадь земельного участка				1 003				м ²			
(указывается проектная площадь образуемого земельного участка, вычисленная с использованием технологических и программных средств, в том числе размещенных на официальном сайте федерального органа исполнительной власти, уполномоченного Правительством Российской Федерации на осуществление государственного кадастрового учета, государственной регистрации прав, ведение Единого государственного реестра недвижимости и предоставление сведений, содержащихся в Едином государственном реестре недвижимости, в информационно-телекоммуникационной сети "Интернет" (далее - официальный сайт), с округлением до 1 квадратного метра. Указанное значение площади земельного участка может быть уточнено при проведении кадастровых работ не более чем на десять процентов)											
Обозначение характерных точек границ	Координаты				Обозначение характерных точек границ	Координаты					
	(указываются в случае подготовки схемы расположения земельного участка с использованием технологических и программных средств, в том числе размещенных на официальном сайте. Значения координат, полученные с использованием указанных технологических и программных средств, указываются с округлением до 0,01 метра)					(указываются в случае подготовки схемы расположения земельного участка с использованием технологических и программных средств, в том числе размещенных на официальном сайте. Значения координат, полученные с использованием указанных технологических и программных средств, указываются с округлением до 0,01 метра)					
	X		Y			X		Y			
	н1		411 315,12 2 299 747,85			н4		411 284,58 2 299 779,07			
	н2		411 297,26 2 299 730,37			н1		411 315,12 2 299 747,85			
н3		411 272,23 2 299 754,36									



Условные обозначения:

- | | | | |
|--|--|--|---|
| | - Граница ЗОУИТ и территориальной зоны | | - Граница кадастрового квартала |
| | - Вновь образованная часть границы, сведения о которой достаточны для определения ее месторасположения | | - Характерная точка границы земельного участка, сведения о которой отсутствуют в ЕГРН (новая характерная точка) |
| | - Граница земельного участка, сведения о которых содержатся в ЕГРН | | - Проезд, проход |
| | - Обозначение кадастрового номера земельного участка | | - Обозначение кадастрового квартала |
| | - Образуемый земельный участок | | - Обозначение номера ЗОУИТ и территориальной зоны |